

[*CORRIERE DELLA SERA* Design Magazine]

CASAMICA

CA



Rea Perinoldi s.p.a. - Casamica n. 03-2011 Mensile allegato al Corriere della sera dal 7 giugno. Poate Italiana Spa Speditore in abbonamento Poate - D.L. 385/2003
Cod. n. L. 27/02/2004 n. 40 art. comma 1, DC9 Milano. In vendita solo sabato e giorno con il Corriere della sera e il giorno n. 23 e 4150. Separatamente negli altri giorni a 22,50.



Case

*Sull'Oceano in Cile
Nel verde in Svizzera*

In viaggio

*Per cercare la propria meta:
di design, architettura e altro*

Storie

*Luca Nichetto, l'esploratore
Gerrit Rietveld, il pioniere*

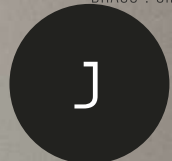
www.atcasa.it

JESSE

SELECTION CONCEPT BY JESSE LAB
WWW.JESSE.IT

COMPOSITION : 2
SERIES OF : 2 : 5
JESSE NATURALLY DESIGN

OPEN : WALL UNIT SYSTEM : CRJ
TULLY : CHAIR : MASSILIANO MORNATI
SUOMI : TABLE : BARTOLI DESIGN
TOBIA : COFFE TABLE : MASSILIANO MORNATI
BRASS : SIDEBOARD : ENRICO FRANZOLINI



[open air]

Tutti fuori, all'aria aperta. Tra tende, palafitte, camper e barbecue.
Le mete? Dalle foreste tropicali del Brasile al deserto della California

Roulotte lunare

*Un van compatto e leggero, efficiente come uno Shuttle.
Non a caso: è opera di un architetto aerospaziale -IRENE GUZMAN*



Per i nomadi contemporanei c'è il mini-caravan Cricket Trailer. L'estetica anni '70 non deve ingannare: progettato dall'architetto della Nasa Garrett Finney su modello delle cabine aerospaziali, assicura il massimo comfort in uno spazio ridotto. Ogni roulotte è costruita su misura con interni personalizzabili. Ci sono versioni da single, coppia o famiglia. Previsti anche gli

hobby: dal bird-watching al surf. Ogni pas-satempo ha un vano dedicato. La scocca di alluminio pesa solo 600 kg, per trainarla basta un veicolo di bassa cilindrata (è eco-friendly). E se il tetto-tenda si espande in soli 20 secondi, una volta chiuso l'abitacolo si parcheggia anche in garage. Prezzo base: 9 mila dollari.

www.crickettrailer.com